

Gemeinschaft für Seefahrt

- Segeln im Eis – GfS in Spitzbergen -





Was ist die GfS ?

- Ein internationaler Verein zur Förderung des Hochsee-Segelns
- Auf 2 vereinseigenen Yachten (HR48 und More 55)
- Mit > 700 Mitgliedern und > 50 Skippern
- Nicht kommerziell

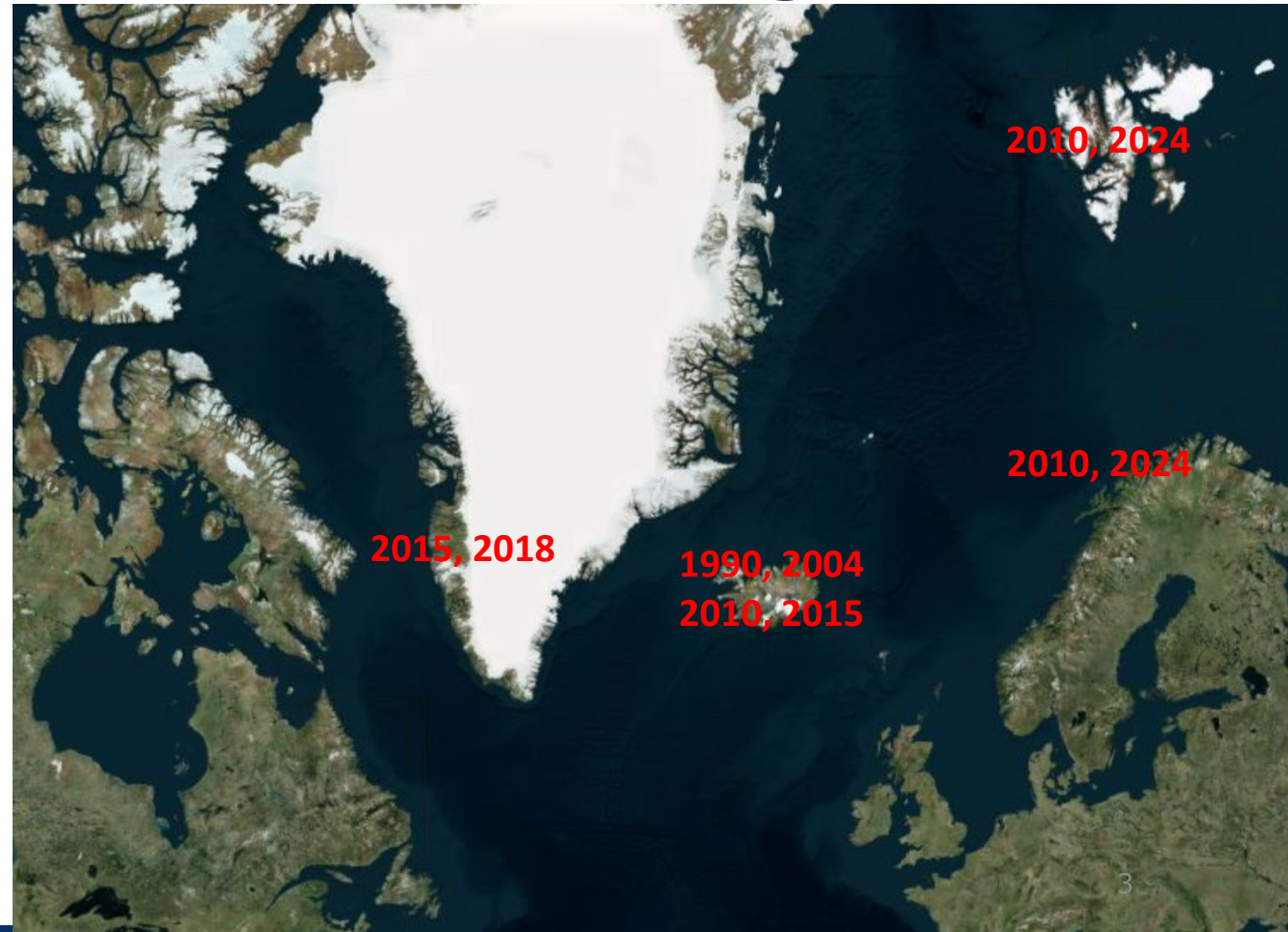
Was macht uns speziell ?

- Aussergewöhnliche Reviere
 - Von Spitzbergen / Grönland bis Rio de Janeiro
 - Von Israel bis in die Karibik/Panamakanal
- Hervorragend ausgerüstete Schiffe –
die Mitglieder verstehen sich als Miteigentümer
- One-way Törns
- Praxis-orientiertes Ausbildungsprogramm
- Starke Kameradschaft
- Spezielles Jugendprogramm
- Club-eigenes Skipper-Auswahlverfahren



Nach 14 Jahren wieder in Spitzbergen

- GfS Törns im hohen Norden

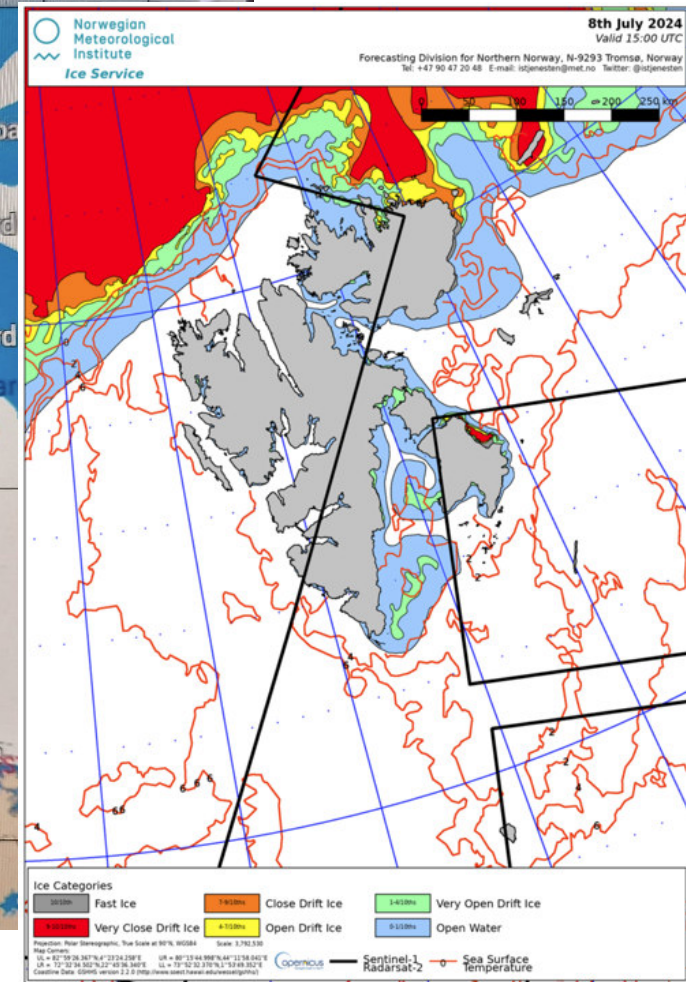
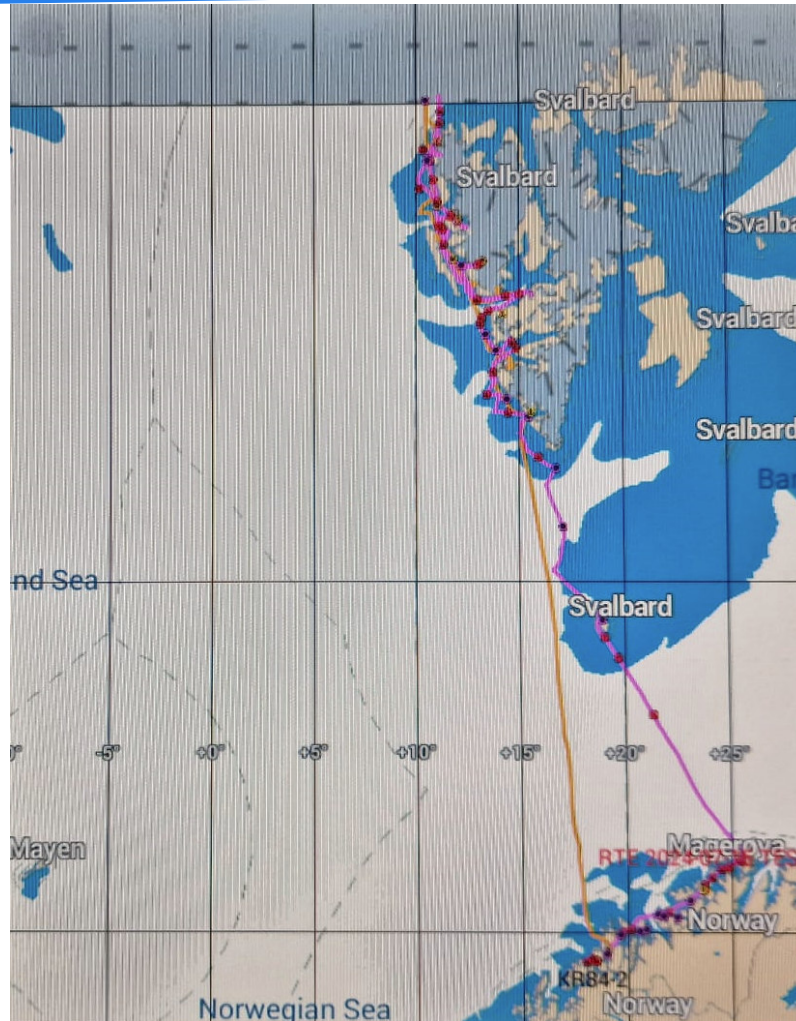


Routen 2024

2 Törns

- 15.-29.6.24
Tromsø Longyearbyen
- 29.6. – 20.7.24
Longyearbyen – Tromsø

Erste Route direkt, da nur 2 Wochen,
Zweite Route über Bäreninsel und Nordkap
Schmales Zeitfenster wegen Eis-Situation





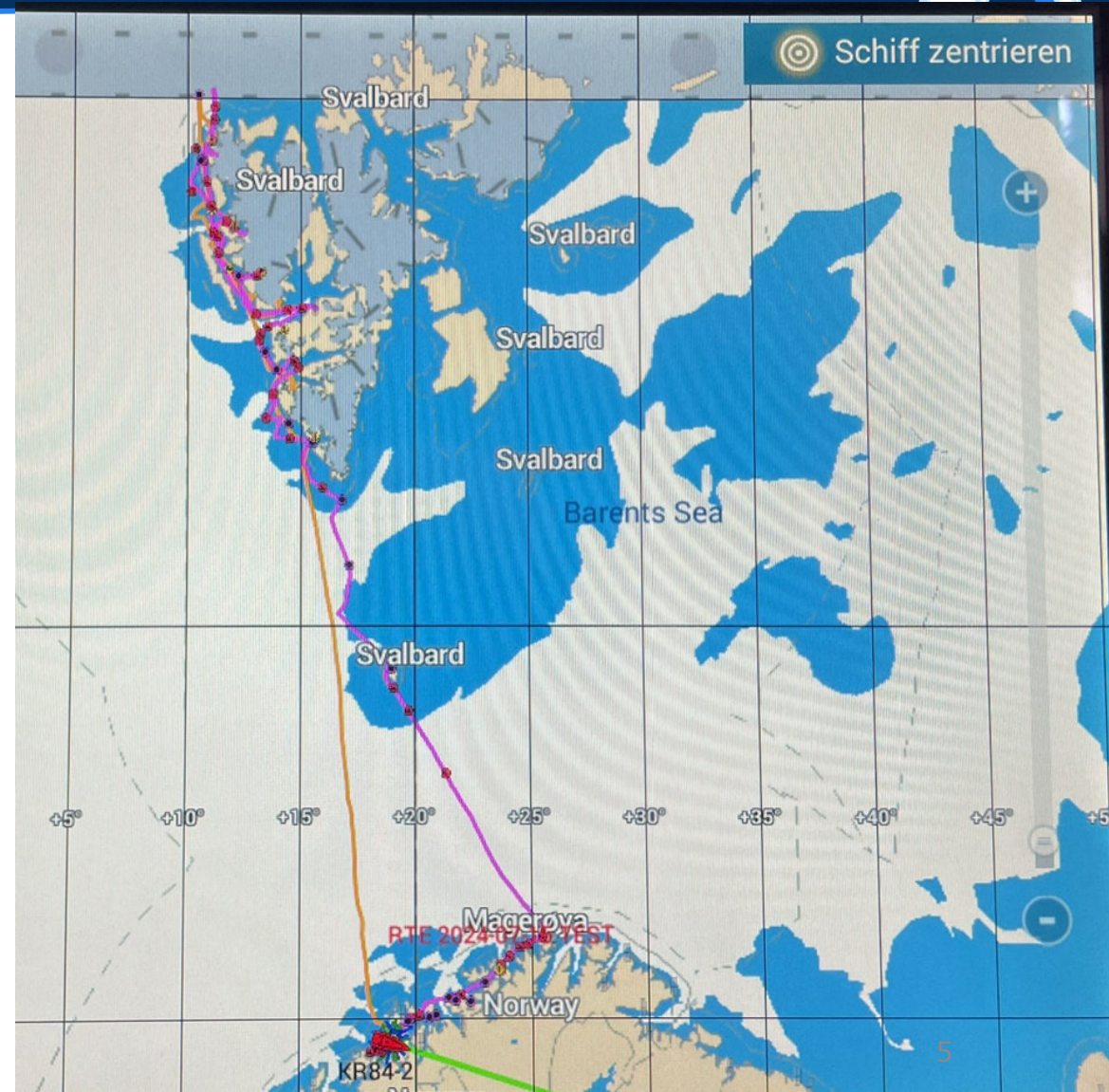
2x auf 80° Nord

- 24.06.2024
- 04.07.2024

Das wollte sich keine Crew nehmen lassen...

Plotter endet bei 80° N und auch auf 79° hat er keine brauchbaren Informationen mehr...

...aber es gibt noch Navionics und die Papierkarten 😊



2x auf 80° Nord

Grüße von der
Bord-Drohne

- „GfS 80° N“



Start- / Zielhafen Tromsø

Skattøra Marina

4 km außerhalb Tromsø, aber
bessere Ausrüstungsmöglichkeiten



Stadthafen

Zentral, direkt neben Supermarkt, aber
keine Duschen und Bootsaurüster



Start- / Zielhafen Tromsø

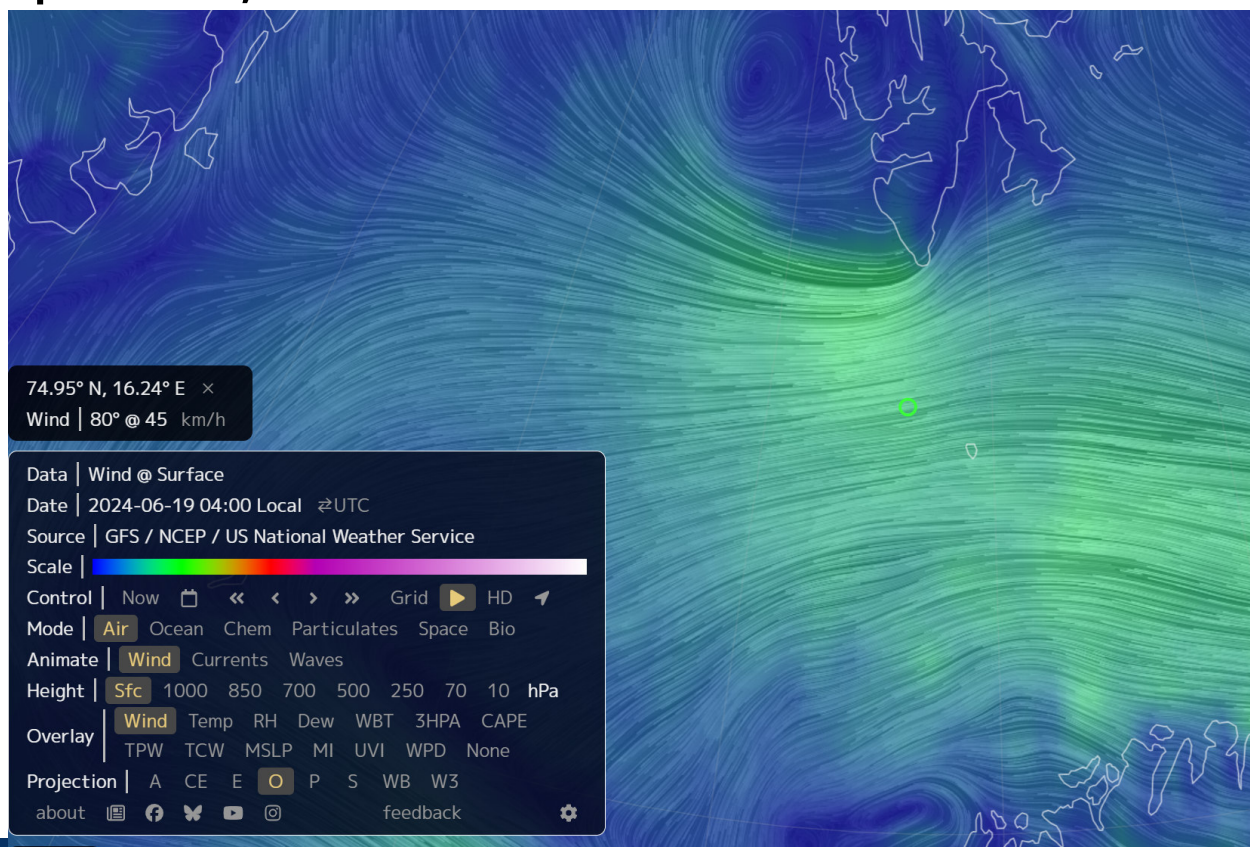
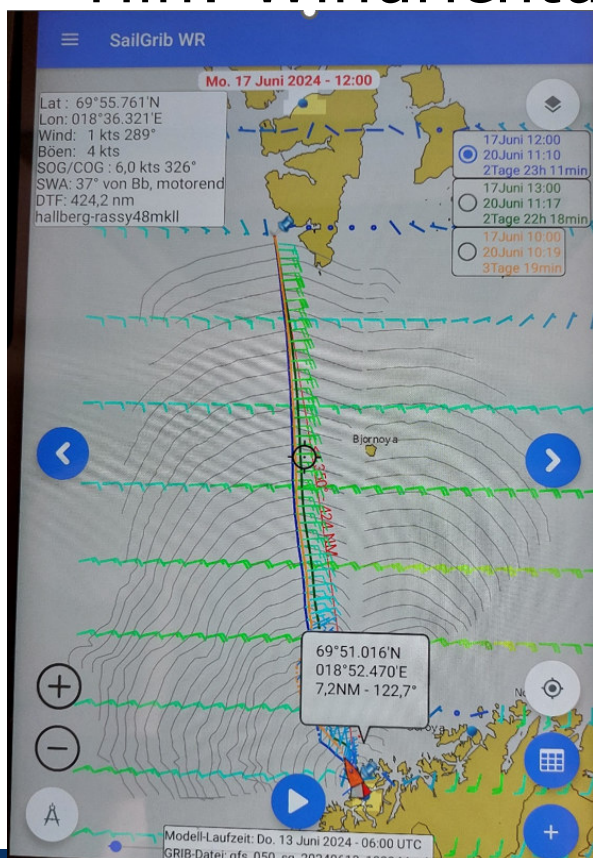
Eismeerkathedrale

Blick vom Hausberg Storsteinen



Die Überfahrt

Hin: Windrichtung optimal, 1 – 6 bft



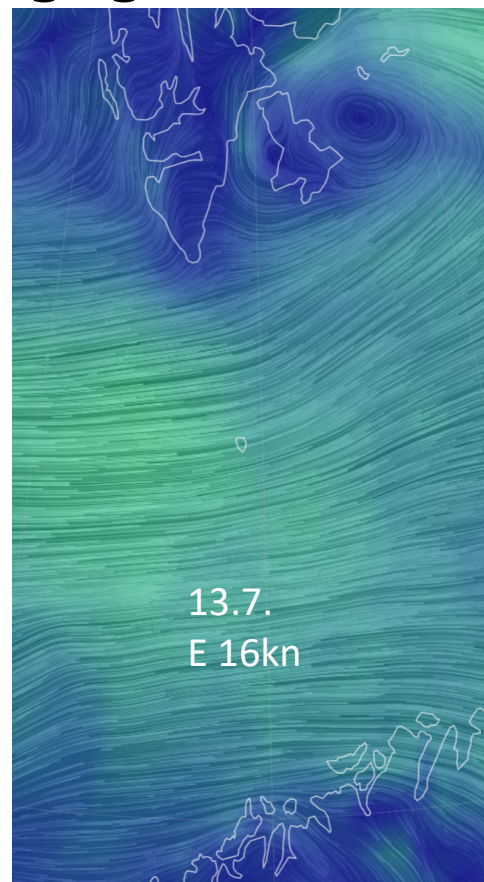
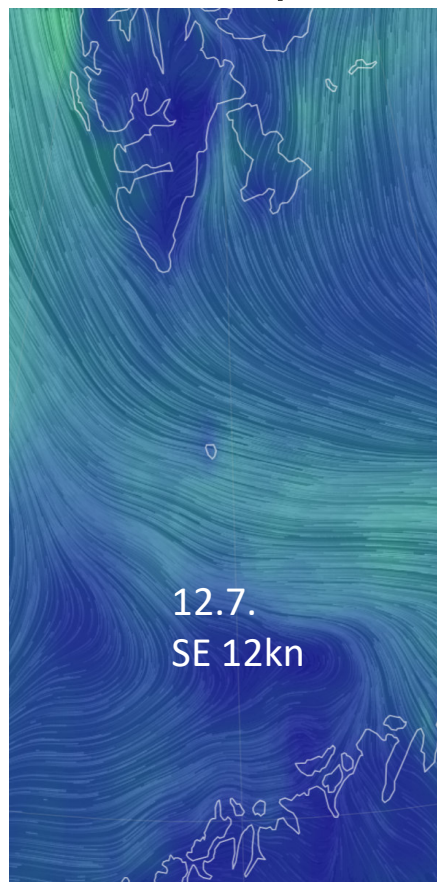
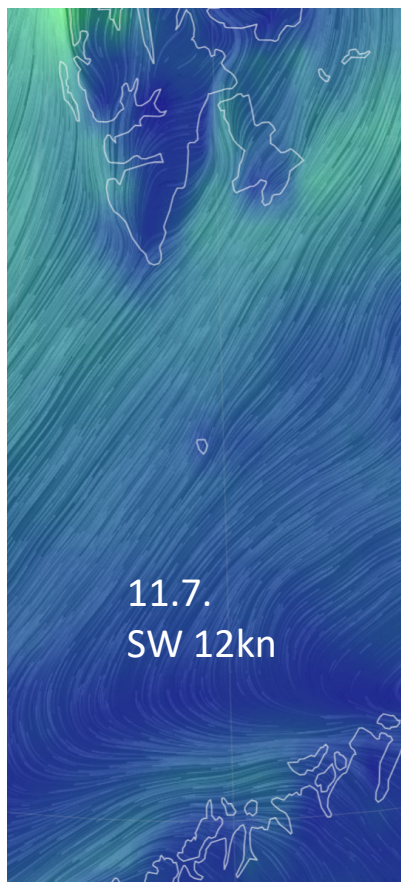
Die Überfahrt

Hin: ...aber trotzdem immer ein bisschen mehr als vorhergesagt



Die Überfahrt

Zurück: Wind leichter, aber gegenan mit ekliger Kreuzsee...

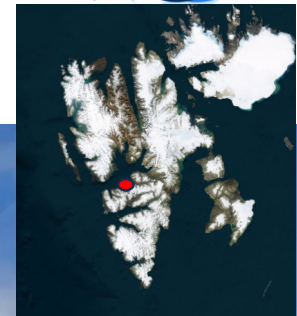


Am 14.7. endlich fest in Gjesvær am Nordkap. Zur Belohnung noch 5 Tage Fjord-Segeln bis Tromsø



Übergabeort Longyearbyen

- Crewwechsel am 29.6.

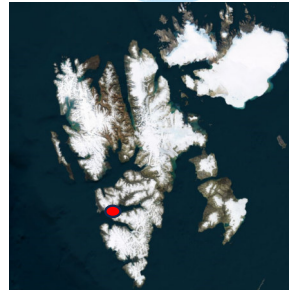


Ankerbuchten: Hornsund

- Kein Ankern bei 40 kn Wind
- Crew 2 mit mehr Glück. Vor dem Gletscher

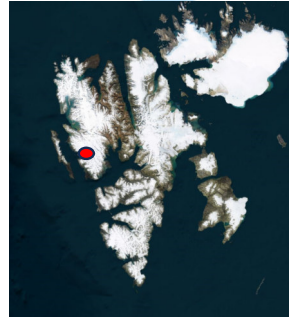


Ankerbuchten: van Mijenfjord



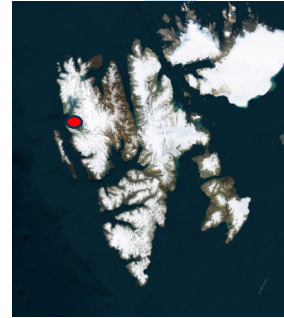
Ankerbuchten: St. Johns fjord

- Eiswürfel für den Ankerschluck...



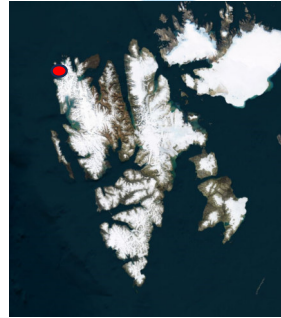
Ankerbuchten: Ny Alesund

- Nördlichster Briefkasten der Welt
- Wetterstation



Ankerbuchten: vor Danskøya

- Es wird kälter...

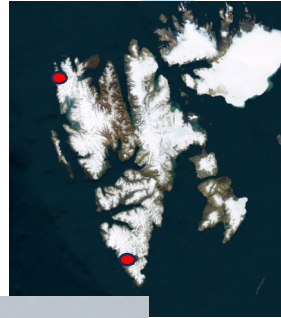


Ankerbuchten: Magdalenefjord



Segeln im Eis

- Magdalenefjord,
- Recherchefjord,
- Hornsund



Tiere

- Eisbären spielen, auf zur nächsten Ankerbucht



Tiere

- Walrösser



Tiere

- Vögel



Fazit

- Törns in den hohen Norden sind immer eine Herausforderung
- Wind, Welle, Kälte setzen einem zu
- Aber die Schönheit der Natur und das Erreichen eines Ziels so weit weg vom „Normalen“ wiegen alles wieder auf...
- Und die GfS hat ja genügend Nordland-Erfahrungen und starke, gut ausgerüstete Schiffe – da fühlt man sich gut aufgehoben
- Gute Vorbereitung, Navigation & Seemannschaft sind jedoch das A und O gelungener Nordland- Törns !

Vielen Dank für Eure Aufmerksamkeit!



ZIEHUNG AM SONNTAG 29.09.2024 16.00 UHR, HALLE A3 / STAND 303

Harald Weyerich
PR-Referent

pr-referent@gfs-hochseesegeln.de



Besuchen Sie uns in Halle A3, Stand 303